



INIMIGO Nº1

AGORA É TODO MUNDO
CONTRA O MOSQUITO



O MOSQUITO ESTÁ MUITO MAIS PERIGOSO

A Bahia está em alerta com a epidemia de três doenças: **Dengue, Chikungunya e Zika**. Elas são transmitidas pela picada do mosquito *aedes aegypti*, mais conhecido como mosquito da dengue. Se o inimigo está mais perigoso o combate precisa aumentar. Ajude a eliminar os criadouros nas casas, nas escolas, no trabalho e nas áreas de lazer. Essa é uma tarefa de todos.

QUAIS AS DIFERENÇAS ENTRE OS VÍRUS DA DENGUE, DA CHIKUNGUNYA E DA ZIKA?

As três doenças são parecidas e podem ser confundidas, mas os sintomas ajudam a diferenciar.

A Dengue e Chikungunya têm sintomas e sinais parecidos, enquanto a Dengue se destaca pela febre alta e repentina, a Chikungunya se destaca por dores e inchaço nas articulações. A Zika se destaca por uma febre mais baixa (ou ausência de febre), muitas manchas na pele a coceira no corpo.

O exame de sangue ajuda muito da diferenciação dos quadros. Uma vez que a queda nas plaquetas e a leucopenia são mais fortes na dengue e quase inexistente na zika.



A black silhouette of a person's head and neck, facing right. Several white teardrop-shaped sweat drops are scattered across the forehead and hair area.

DENGUE

SINTOMAS

O primeiro sintoma da Dengue é a **febre alta**, entre 39° e 40°C. Tem início repentino e geralmente dura de 2 a 7 dias, acompanhada de **dor de cabeça**, dores em todo o corpo, fraqueza, **dor atrás dos olhos**, erupção e coceira no corpo. Pode haver perda de peso, **náuseas e vômitos**.

COMPLICAÇÕES

É preocupante devido às complicações agudas e possibilidade de hemorragias graves. Ocorrem quanto a febre começa a ceder e existem alguns sinais de alarme, que devem levar a pessoa a procurar uma unidade de emergência: vômitos persistentes, dor abdominal e sangramentos. Ao sentir um dos sinais de alerta, procure uma unidade de saúde mais próxima

CHIKUNGUNYA



SINTOMAS

Também tem início súbito de febre, que pode ser alta, porém menor que no caso de Dengue, **dor muscular e nas articulações** (estas são mais fortes do que na Dengue ou na Zika), dor de cabeça e exantema (erupção na pele). Os sinais costumam durar de 3 a 10 dias.

COMPLICAÇÕES

A principal complicação é a permanência, por longo tempo, **das dores e inchaço nas articulações**, às vezes impedindo as pessoas de retornarem às suas atividades.

ZIKA

SINTOMAS

Tem como principal sintoma o **exantema** (erupção na pele) com **coceira**, febre baixa (ou ausência de febre), conjuntivite (olhos vermelhos sem secreção ou coceira), dor nas articulações, dor nos músculos e dor de cabeça. Normalmente os sintomas desaparecem após 3 a 7 dias.

COMPLICAÇÕES

Pode ocorrer persistência das dores e edema articular, e no caso das grávidas pode ocasionar os bebês podem nascer com má formação congênita, como por exemplo a microcefalia.

A Microcefalia é uma malformação congênita, em que o cérebro não se desenvolve de maneira adequada. Neste caso, os bebês nascem com perímetro cefálico (PC) menor que o normal.



FAÇA SUA PARTE



Organize mutirões de limpeza, se encontrar focos de mosquito, elimine-os ou denuncie através do aplicativo **Caça-Mosquito**.

Faça o download com o QR Code e ajude nessa luta.



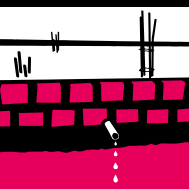
1 Mantenha bem tampados: Cisternas, caixas, poços, tonéis e barris de água.



7 Se for guardar pneus velhos em casa, retire toda a água e mantenha-os em locais cobertos, protegidos da chuva.



2 Não deixe a água da chuva acumular sobre a laje e calhas entupidas



8 Limpe as calhas com frequência.

3 Coloque o lixo em sacos plásticos e mantenha a lixeira sempre bem fechada.



9 Lave com frequência, com água e sabão, os recipientes utilizados para guardar água, pelo menos uma vez por semana.



4 Não jogue lixo em terrenos baldios.



10 Os vasos de plantas aquáticas devem ser lavados com água e sabão, toda semana. É importante trocar a água desses vasos com frequência.

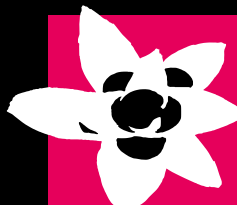
5 Se for guardar garrafas de vidro ou plástico, mantenha-as sempre com a boca para baixo.



11 Piscinas e fontes decorativas devem ser sempre limpas e cloradas.



6 Encha os pratinhos ou vasos de planta com areia até a borda.



12 Sempre que possível evite o cultivo de plantas como bromélias ou outras que acumulem água em suas partes externas.

BAHIA 
GOVERNO DO ESTADO
TERRA-MÃE DO BRASIL